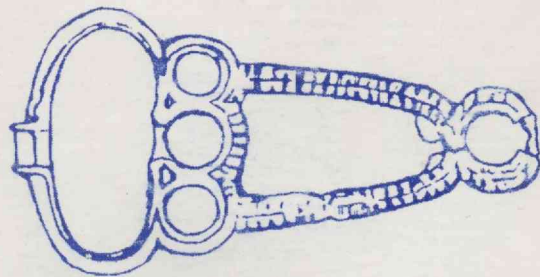


HISTORICAL-ARCHAEOLOGICAL COLLECTION № 18

*ГІСТАРЫЧНА-АРХЕАЛАГІЧНЫ
ЗБОРНІК*

№ 18



МІНСК
2003

НАЦЫЯНАЛЬНАЯ АКАДЭМІЯ НАВУК БЕЛАРУСІ
ІНСТЫТУТ ГІСТОРЫІ

**ГІСТАРЫЧНА-АРХЕАЛАГІЧНЫ
ЗБОРНІК**

№ 18

Институт истории
АН РБ № 2276
ИНВЕНТАРЬ

УДК [940 + 902/904 (4)] (082)

ББК 63. 48(4) + 63. 3(0)2 ++ 63. 3(0)4

Інстытут гісторыі Нацыянальнай акадэміі навук Беларусі працягвае выданне «Гістарычна-археалагічнага зборніка». Гэты нумар прысвечаны дзесяцігоддзю сумеснай працы беларускіх і амерыканскіх археолагаў па даследаванні помнікаў раннеславянскай пражскай культуры на Беларускім Палессі і падрыхтаваны намаганнямі Інстытута гісторыі НАН Беларусі і Мюленбергскага каледжа (штат Пенсільванія, ЗША). Большасць змешчаных у ім артыкулаў аб'яднаны праблематыкай, звязанай з гісторыяй насельніцтва Палесся ў розныя храналагічныя перыяды.

Зборнік разлічаны на археолагаў, гісторыкаў, краязнаўцаў і ўсіх тых, хто цікавіцца старажытнай гісторыяй і культурай Беларусі.

Матэрыялы да друку падрыхтаваны рэдакцыйна-выдавецкай групай аддзелаў археалогіі згодна з рашэннем Вучонай Рады Інстытута гісторыі НАН Беларусі.

Рэдакцыйна-выдавецкая група: В. Вяргей (кіраўнік),
А. Іоў, М. Крывальцэвіч, А. Мяцельскі.

НАВУКОВЫ РЭДАКТАР
А. Калечыц, доктар гістар. навук

РЭЦЭНЗЕНТЫ
В. Шадыра, канд. гістар. навук
А. Мяцельскі, канд. гістар. навук

Першы нумар зборніка выйшаў у 1927 г., выданне адноўлена ў 1993 г.

© Укладанне калектыва аўтараў, 2003

З М Е С Т

Людміла Дучыц. З гісторыі вывучэння археалагічных помнікаў Палесся (XIX—пач. XX стст.).	9	Ludmila Duchyts. From the history of studying the archaeological monuments in Palessie (XIX — beginning of the XX century).	9
Віктар Абухоўскі, Алена Калечыц, Вадзім Лакіза, Элона Ляшкевіч. Этапы засялення Бабровіцкага мікрарэгіёна ў фінальным палеаліце — бронзавым веку.	14	Viktar Abukhouski, Alena Kalechyts, Vadzim Lakiza, Elona Ljashkevich. The stages of Babrovitsky microregion settlement in final Paleolithic till the Bronze Age.	14
Міхал Чарняўскі. Да пытання вылучэння прыпяцка-нёманскай раннеалітычнай культуры.	25	Mikhal Charnjauski. To the question of revealing the Prypjats-Nioman early Neolithic culture.	25
Януш Чэбрешук, Маржэна Шміт. К исследованию среднеевропейских факторов процесса культурных перемен в лесной зоне Восточной Европы в III тыс. до н. э.	34	Janusz Czebreszuk, Marzena Szmyt. In Search of Central European Factors in the Process of Cultural Changes in the Forest Zone of Eastern Europe during the 3 rd Millennium BC.	34
Вадзім Лакіза. Падгорная 4 — новы шматкультурны помнік неаліту і бронзавага веку на р. Шчары.	52	Vadzim Lakiza. Padgornaya 4 — is a new multicultural monument of Neolithic and Bronze Age situated on the river Shchari.	52
Мікола Крывальцэвіч, Уладзімір Ісаенка, Сяргей Майсеня. Кераміка “шнуравога” і “тшцінецкага гарызонтаў” паселішча Камень 2 (Заходняе Палессе).	69	Mikola Kryvaltsevich, Uladzimir Isayenka, Sjargej Majsenia. The Pottery of the ‘Corded’ and ‘Trzciniac Horizons’ of the Site Kamen 2 (Western Palessie).	69
Вераніка Лебедзь. Аброчовыя аздобы з Горбава-Здзітава Бярозаўскага раёна.	92	Veranika Lebedz’. Bracelets from Gorbava-Zdzitava, Biaroza Region.	92
Міхаіл Лошэнков. Булавкі населення милоградской культуры.	94	Mikhail Lashankou. Pins of Milagrad Culture Population.	94
Вікторыя Піліпцевіч. Особенности погребального обряда полесского варианта зарубинецкой культуры (по материалам могильников Велемичи-1 и 2, Воронино и Отвержици.	106	Viktorija Piliptsevich. The Distinct Features of Palessie Variant of Zarubintzy Culture	106
Ігорь Гавритухин. Хронология пражской культуры Белорусского Полесья.	123	Igor Gavritukhin. Chronology of the Prague culture of Belarusian Palesje.	123
Сергей Рассадин. Славяне и кочевники на Дунае между 469 и 568 гг.	139	Sergej Rassadin. Slavic people and nomads on the anube in the period from 469 to 568 years.	139
Валянціна Вяргей, Волт Трымер. Раннеславянскае паселішча Петрыкаў-2 на р. Прыпяць.	151	Valiantsina Vjargei, Walt Tremer. The early Slavic settlement — Petrykau-2 on the river Prypjats.	151
Эдвард Зайкоўскі. Пра назву племяннога аб’яднання дрыгавічоў.	188	Edvard Zaikouski. About the name of Drygavichy tribe association.	188
Іван Сінчук. Стекланные браслеты из мозырской коллекции 1988 г.	191	Ivan Sinchuk. Glass bracelets from the Mozyr collection 1988.	191

Кристина Лавыш. Художественные изделия Востока в древних городах Беларуси.	197	Kristina Lavysh. Art Wares of the East in Ancient Belarusian Towns.	197
Олег Макушников, Юрий Лупиненко. Ламеллярный доспех восточнославянского ратника начала XIII в. (по материалам раскопок в Гомеле).	213	Oleg Makushnikov, Juryj Lupinenko. Lamellar armor of an eastern Slavonic warrior in the beginning of XII century (based on the material of excavations in Gomel).	213
Алег Іоў. Археалагічныя даследаванні летапіснага Смедзіна. Раскопкі 2001 г.	226	Aleg Iou. The Archeological Explorations of Annalistic Smedzin. Excavations — 2001.	226
Валерый Вінакураў, Людміла Дучыц, Эдвард Зайкоўскі, Аляксандр Карабанаў. Культывавы валуны са штучнымі паглыбленнямі на Беларусі.	231	Valeryj Vinakurau, Ljudmila Duchyts, Edvard Zajkouski, Aljxandr Karabanau. Cult Boulders with Artificial Hollows (Deepenings) on the Territory of Belarus.	231

АРХЕАЛАГІЧНЫЯ ПОШУКІ І АДКРЫЦЦІ 2002 ГОДА

Алена Калечыц, Віктар Абухоўскі. Аб работах у басейне Ясельды.	252	Alena Kalechyts, Viktor Abukhouski. On the Work in the Basin of the River Jasel'da.	252
Міхал Чарняўскі. Археалагічныя работы ў басейнах Нёмана і Дзвіны ў 2002 г.	255	Mikhal Charniauski. Archeological Work in the Basin of the Rivers Nioman and Dzvinia in 2002.	255
Максім Чарняўскі. Аб даследаванні тарфянікавай стаянкі Асавец-7 у 2002 г.	257	Maxim Charniauski. On the Research of the Marsh Settlement Asavets 7 in 2002.	257
Мікола Крывальцэвіч. Даследаванне помнікаў неаліту і эпохі бронзы на Палессі.	259	Mikola Kryvaltsevich. The Research of the Neolithic and the Bronze Age Sites in Palessie.	259
Віталь Сідаровіч. Даследаванні у Камянецкім раёне.	261	Vital' Sidarovich. The Research in Kamianietski Region.	261
Віктар Абухоўскі, Вадзім Лакіза. Археалагічныя даследаванні на тэрыторыі Беларускага Панямоння ў 2002 г.	262	Viktar Abukhouski, Vadzim Lakiza. The Archeological Research on the Territory of Belarusian Nioman Region in 2002.	262
Аляксандр Коласаў. Новыя археалагічныя помнікі Чэрыкаўскага раёна Магілёўскай вобласці.	265	Aliaksandr Kolasau. New Archeological Sites in Cherykau Region, Magiliou District.	265
Александр Егорейченко. Городище Ратиунки	266	Aleksandr Jegorejchenko. The Hillfort Ratiunki.	266
Эдвард Зайкоўскі. Даследаванні дахрысціянскіх культывавых помнікаў у паўночнай частцы Беларусі.	267	Edward Zajkouski. The Research of Pre-Christian Cult Sites in the Northern Part of Belarus.	267
Сяргей Дзярновіч, Мікола Плавінскі, Наталля Шаркоўская. Меч X ст. з Віцебскага абласнога краязнаўчага бузея.	268	Siargej Dziarnovich, Mikalaj Plavinski, Natallia Sharkouskaja. The Sword of the X Century in Vitsebsk Local-History Museum.	268

Андрэй Вайцяховіч. Даследаванні ў Докшыцкім і Лепельскім раёнах.	269	Andrej Vaitsiahovich. The Research in Dokshytsy and Lepel' Regions.	269
Александр Плавинский. Раскопки курганов у деревни Харчичи.	270	Aleksandr Plavinskij. The Excavations of the barrows at Harchichi Village.	270
Олег Макушников. Исследование славянских курганов у д. Шарпиловка на Гомельщине.	271	Oleg Makushnikov. The Research of Slavonic Barrows at Village Sharpilovka, Gomel Area.	271
Николай Бруевич. Исследования на курганном могильнике Чемерня II.	273	Nikolaj Bruevich. The Research at Barrow Cemetary Chemernia II.	273
Вадзім Кошман. Палявыя даследаванні ў Капланцах.	275	Vadzim Koshman. Field Research in Kaplantsy.	275
Марат Клімаў. Археалагічныя доследы на тэрыторыі Полацкага і Шумілінскага раёнаў у 2002 годзе.	277	Marat Klimau. The Archeological Research on the Territory of Polatsk and Shumilina Regions in 2002.	277
Аляксандр Башкоў. Даследаванні грунтовага могільніка ў ваколіцах Камянца ў 1998—2002 гг.	278	Aliaksandr Bashkou. The Research of the Level Burrial at Kamianiets in 1998—2002.	278
Дзяніс Дук. Раскопкі на вялікім пасадзе Полацка ў 2002 г.	280	Dzianis Duk. The Excavation at the Large Ancient Town of Polatsk in 2002.	280
Олег Макушников, Андрей Тимофеевко. Охранные исследования на посадской территории средневекового Гомеля.	281	Oleg Makushnikov, Anna Timofeenko. The Salvage Excavation at the Ancient Town of the Medieval Gomel.	281
Генадзь Семянчук, Аляксандр Дабрыян, Наталля Ляўсік, Сяргей Піваварчык, Юрый Юркавец. Археалагічныя даследаванні ў Гродна ў 2002 г.	282	Genadz' Semianchuk, Aliaksandr Dabryjan, Nata'lia Liausik, Siargej Pivavarchyk, Juryj Jurkavets. The Archeological Research in Grodna in 2002.	282
Вольга Ляўко, Раман Ліхашапка. Адкрыццё Шклова другой пал. XVI — першай пал. XVIII стст.	283	Vol'ga Liauko, Raman Lihashapka. The Discovery of the Shklou of XVI — 1 st half of XVIII Centuries.	283
Ірына Ганецкая. Замак XVI—XVIII стст. у Глуску: раскопкі 2002 г.	285	Iryna Ganetskaja. The XVI—XVIII Century Castle in Glusk: Excavation — 2002.	285
Алег Іоў. Ахоўныя даследаванні сярэдневяковага Нясвіжа.	286	Aleg Iou. The Protecting Research of the Medieval Niasvzh.	286
Пётр Русаў. Даследаванні культурнага пласта ля падмуркаў дома № 76 на пл. Свабоды ў Мінску ў 2002 г.	289	Piotr Rusau. The Research of the Occupation Layer at the Foundation of House 7B in the Liberty Square in Minsk in 2002.	289
Раман Ліхашапка. Разведкі ў Аршанскім Падняпроўі.	290	Raman Likhashapka. The Exploration in the Orsha Dnieper Region.	290

ХРОНІКА

Archäologisches Wörterbuch: Deutsch — Russisch — Ukrainisch — Weißrussisch — Englisch / Renate Rolle; Petro Toločko in Zusammenarbeit mit Nadežda Gavriljuk und Nina Schlieper-Andraschko. — Hamburg: Lit, 1998. 292

Archaeological dictionary: German – Russian – Ukrainian – Belarussian – English / Renate Rolle; Petro Toločko with the assistance of Nadežda Gavriljuk and Nina Shlieper-Andrashko. – Hamburg: Lit, 1998. 292

Навуковая канферэнцыя «Чалавек і акаляючае навакольнае асяроддзе ў эпоху бронзы і эпоху ранняга жалеза ў паўднёва-усходніх раёнах Прыбалтыкі, у аспекце міждысцыплінарных даследаванняў і праблематыкі аховы помнікаў». Ольштын (Польшча), 4—6 кастрычніка 2000 г. 294

Scientific conference "Man and Environment in the Bronze and the Early Iron Ages in the South-Eastern Baltic Zone. The Aspect of Interdisciplinary Research and Heritage Preservation Issues". Olsztyn (Poland). 4-6 October 2000. 294

Скарачэнні. 296

Abbreviations. 296

Навуковае выданне

Гістарычна-археалагічны зборнік
№ 18

Укладальнікі: Калектыў аўтараў

Рэдкалегія: М.П. Касцюк (галоўны рэдактар), В.С. Вяргей, Э.М. Загарульскі,
А.В. Іоў (адказны сакратар), А.Г. Калечыц, (нам. галоўнага рэдактара),
М.М. Крывальцэвіч, А.А. Макушнікаў, А.А. Мяцельскі, Ё.І. Навіцкі,
В.Н. Рабцэвіч, Я.Р. Рыер

Научное издание

Историко-археологический сборник
№ 18

Составители: Коллектив авторов

Зборнік выдаецца ў аўтарскай рэдакцыі

Кампутарная вёрстка: Алег Іоў

Пераклад на ангельскую мову: Ірына Савіцкая,
Настасся Крывальцэвіч

Падпісана ў друк 15.12.2003. Фармат 60 x 84 1/8
Папера афсетная. Гарнітура Times. Рызаграфічны друк.
Ум. друк. арк. 34. Наклад 250 паасобнікаў.
Замова № 83

Інстытут гісторыі Нацыянальнай акадэміі навук Беларусі.
220072, г. Мінск, вул. Акадэмічная, 1.
Друк ТАА «Ковчег»
г. Мінск, пр. Скарыны, 68-19, тэл./факс: (017) 284-04-33.
Ліцэнзія ЛП № 445 от 1.03.2001 г.

Якасць друку адпавядае якасці арыгінал-макета дадзенага замоўцам