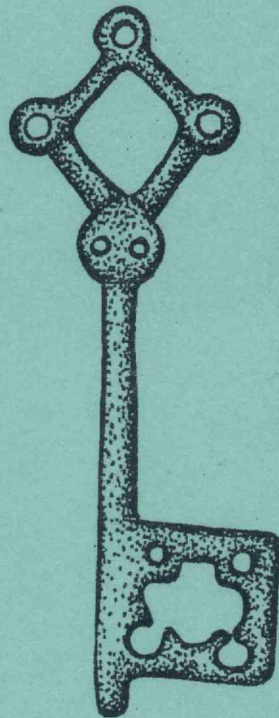


ISSN 1728-0532

HISTORICAL-ARCHAEOLOGICAL COLLECTION Is. 23

**ГІСТАРЫЧНА-АРХЕАЛАГІЧНЫ  
ЗБОРНІК**

*Вып. 23*

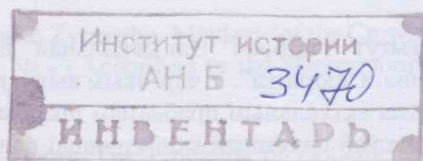


МІНСК  
2007

ІНСТЫТУТ ГІСТОРЫІ  
НАЦЫЯНАЛЬНАЯ АКАДЭМІЯ НАВУК БЕЛАРУСІ

**ГІСТАРЫЧНА-АРХЕАЛАГІЧНЫ  
ЗБОРНІК**

**Вып. 23**



Мінск

ДНУ “Інстытут гісторыі НАН Беларусі”

2007

УДК [940 + 902/904 (4)] (082)  
ББК 63. 48(4) + 63. 3(0)2 ++ 63. 3(0)4  
Г516

*Першы нумар зборніка выйшаў у 1927 г., выданне адноўлена ў 1993 г.*

***Рэдакцыйная калегія:***

А.А. Каваленя, докт. гістар. навук (галоўны рэдактар); В.В. Даніловіч, канд. гістар. навук (нам. галоўнага рэдактара); М.Г. Жылінскі, канд. гістар. навук; Л.Я. Землякоў, докт. паліт. навук; А.В. Іоў, канд. гістар. навук (нам. адказнага сакратара); А.Г. Калечыц, докт. гістар. навук; Г.У. Карзэнка, докт. гістар. навук; М.П. Касцюк, акадэмік; М.М. Крывальцэвіч, канд. гістар. навук; А.М. Літвін, докт. гістар. навук; В.М. Ляўко, докт. гістар. навук; С.Я. Рассадзін, докт. гістар. навук; М.У. Смяховіч, канд. гістар. навук (адказны сакратар)

***Рэдакцыйна-выдавецкая група:***

І.У. Ганецкая, А.В. Іоў (кіраўнік), М.М. Крывальцэвіч, А.А. Мяцельскі

***Рэцэнзенты:***

І.А. Марзалюк, докт. гістар. навук  
А.М. Кушнярэвіч, докт. мастацтвазнаўства  
Д.У. Дук, канд. гістар. навук

**Г516 Гістарычна-археалагічны зборнік. Вып. 23.** — Мінск: Інстытут гісторыі НАН Беларусі, 2007. — 238 с., іл. — Бібліяграфія ў канцы артыкулаў. Рэз. на рус., бел., англ. мовах.

**ISBN 978-985-6769-28-6**

Інстытут гісторыі Нацыянальнай акадэміі навук Беларусі працягвае выданне “Гістарычна-археалагічнага зборніка”. У чарговым выпуску змешчаны артыкулы археолагаў і гісторыкаў Беларусі і Расіі, прысвечаныя актуальным праблемам шырокага храналагічнага дыяпазону. Таксама друкуюцца матэрыялы рэспубліканскай навуковай канферэнцыі па выніках палявых археалагічных даследаванняў 2006 г. (Мінск, Інстытут гісторыі НАН Беларусі, май 2007 г.).

Зборнік разлічаны на археолагаў, гісторыкаў, краязнаўцаў, тых, хто цікавіцца старажытнай гісторыяй і культурай Беларусі.

*У афармленні вокладкі выкарыстаны малюнак падвескі-ключыка з кургана XIII—XIV стст. каля в. Малявічы Вілейскага р-на Мінскай вобл. Раскопкі 2006 г. пад кіраўніцтвам Л. Дучыц (гл. адпаведны артыкул).*

**ISBN 978-985-6769-28-6**

© Калектыў аўтараў  
© Афармленне: Інстытут гісторыі  
НАН Беларусі  
© Афармленне вокладкі: А. Іоў

## З М Е С Т

Плюралізм думак і навуковасць . . . . .	9	Pluralism of opinions and scientific character . . . . .	9
---	---	--	---

## Г І С Т О Р Ь Я

<p><b>Алена Александровіч.</b> Беларуская дыяспара ў Казахстане: гісторыя станаўлення і сучаснае становішча . . . . . 12</p> <p><b>Вячаслаў Даніловіч.</b> Моладзь у грамадска-палітычным жыцці Савецкай Сацыяліс-тычнай Рэспублікі Беларусь пачатку 1920-х гг. . . . . 15</p> <p><b>Ксенія Разуванова.</b> Дзейнасць Беларускага інстытута гаспадаркі і культуры ў Заходняй Беларусі ў 1926—1936 гг.: гістарыяграфія праблемы . . . . . 22</p> <p><b>Марат Жылінскі.</b> Навучальныя прадметы і іх выхаваўчая сутнасць у акупацыйных школьных установах на тэрыторыі Беларусі ў гады Вялікай айчыннай вайны (1941—1944) . . . . . 27</p> <p><b>Яраслаў Бязлепкін.</b> Асаблівасці даследавання англа-амерыканскай гістарыяграфіяй савецкага партызанскага руху на тэрыторыі Беларусі ў гады Вялікай айчыннай вайны . . . . . 31</p> <p><b>Марына Глеб.</b> Еўрапейская “тройка” ў Рэспубліцы Беларусь (1999—2002 гг.) . . . . . 37</p> <p><b>Дзмітрый Крывашэй.</b> Змены на рынку працы ў культурнай сферы Рэспублікі Беларусь у канцы XX — пачатку XXI ст. . . . . 41</p> <p><b>Яраслаў Звяруга.</b> Мядзел “каронны” (пазней — Новы) паводле “Апісання” 1778 года . . . . . 45</p> <p><b>Іна Калечыц.</b> Праблемы фіксацыі эпиграфічных помнікаў . . . . . 61</p> <p><b>Андрэй Мяцельскі.</b> Мясцічкі Мсціслаўскага ваяводства XVI—XVIII стст. . . . . 66</p>		<p><b>Alena Aleksandrovich.</b> The Belarusian Diaspora in Kazakhstan: History and contemporary Situation . . . . . 12</p> <p><b>Viačaslau Danilovič.</b> The Youth in Social and Political Life of Soviet Socialist Republic of Belarus in the Beginning of 1920-ties . . . . . 15</p> <p><b>Kseniya Razuvanava.</b> The Activity of the Belarusian Institute of Economy and Culture in 1926—1936: History of Problem . . . . . 22</p> <p><b>Marat Zhyllinski.</b> Considered the Questions of educational Processes of German Authorities on the Territory of Belarus during the Great Patriotic War . . . . . 27</p> <p><b>Jaraslau Byazlepkin.</b> Summing UP scientific in the english and amerikan Historiographi of the soviet Partisan Movement on the Territory of Belarus during the Great Patriotic War . . . . . 31</p> <p><b>Maryna Gleb.</b> The european “Troika” in the Republik of Belarus (1999—2002) . . . . . 37</p> <p><b>Dmitry Kryvashei.</b> Changes in the Market of Work in cultural Sphere of the Republic of Belarus in the End of XX — Beginning of XXI Century . . . . . 41</p> <p><b>Jaraslau Zviaruha.</b> Miadzel “of the Crown” (later New) According to the “Description” of 1778 . . . . . 45</p> <p><b>Ina Kalečyc.</b> The Problems of Documentation of Epigraphy Monuments . . . . . 61</p> <p><b>Andrej Miacelski.</b> Small Towns of Mscislau Province of the 16th—18th Centuries . . . . . 66</p>	
---	--	---	--

## А Р Х Е А Л О Г І Я

<p><b>Аляксандра Зуева.</b> Паўночна-ўсходнія могільнікі культуры шарападобных амфар і іх месца ў “амфарнай” культурнай прасторы . . . . . 82</p> <p><b>Александр Егорейченко.</b> Оружие, снаряжение всадника и верхового коня носителей культуры поздней штрихованной керамики . . . . . 101</p>		<p><b>Alaksandra Zujeva.</b> The North-Eastern Cemeteries of the Globular Amphora Culture and Their Place in the “Amphora” Cultural Area . . . . . 82</p> <p><b>Alexandr Jeharejčanka.</b> Cavalryman’s Armory and Harness of the Late Stroked Ware Culture Bearers . . . . . 101</p>	
--	--	---	--

<b>Ганна Бяліцкая.</b> Помнік перыяду рымскіх уплываў у нізоў'ях ракі Гарынь . . . . .	107	<b>Hanna Bialickaja.</b> The Site from the Period of the Roman Influences in the Lower Haryn-Basin . . . . .	107
<b>Вадзім Белявец.</b> Насельніцтва вельбарскай культуры ў Турава-Пінскім Палессі: праблемы вывучэння . . . . .	124	<b>Vadzim Believac.</b> The Velbar Culture Population in Turau-and-Pinsk Palessie Region: Problems in the Study . . . . .	124
<b>Вольга Мядзведзева.</b> Капавушкі X—XV стст. з тэрыторыі Беларусі . . . . .	144	<b>Volha Miadzvedzeva.</b> The ear-cleanings of the 10—15 th. centuries from Belarus . . . . .	144
<b>Людміла Дучыц, Андрэй Вайцяховіч, Павел Кенька.</b> Курганна-жальнічны могільнік каля в. Малявічы Вілейскага раёна . . . . .	152	<b>Ludmila Dučyc, Andrej Vajciachovič, Pavel Kenka.</b> Barrow Burial Field near the Village of Malavičy in Vilejka District . . . . .	152
<b>Эдвард Зайкоўскі.</b> Яшчэ раз да пытання пра падвескі з выявай галавы буйной рагатай жывёлы . . . . .	167	<b>Edward Zajkouski.</b> Once More about the Pendant with the Image of a Horned Cattle Individual's Head . . . . .	167
<b>Васіль Пукко.</b> Находка літыка в окрестностях Воротынска . . . . .	178	<b>Vasil Pucko.</b> The finding of a cast icon in Vorotynsk suburbs. . . . .	178

### АРХЕАЛАГІЧНЫЯ ПОШУКІ І АДКРЫЦЦІ 2006 ГОДА

<b>Алена Калечыц, Віктар Абухоўскі.</b> Новыя даследаванні на Юравіцкай верхнепалеалітычнай стаянцы . . . . .	183	<b>Alena Kalečyc, Viktor Abuhouski.</b> New research on the Late Paleolithic ettlement of Juravičy . . . . .	183
<b>Аляксандр Коласаў.</b> Археалагічныя работы на тэрыторыі Магілёўскага Пасожжа . . . . .	186	<b>Alaxandr Kolasau.</b> Archaeological work along the Sož in Mahilou region . . . . .	186
<b>Максім М. Чарняўскі.</b> Археалагічныя даследаванні на стаянках Асавец-7 і Бярэшча-1 . . . . .	188	<b>Maxim M. Čarniauski.</b> Archaeological research on the settlements of Asavec-7 and Biarešča-1 . . . . .	188
<b>Алена Калечыц.</b> Палявыя даследаванні на тэрыторыі Мотальска-Тышкавіцкага мікра-рэгіёну . . . . .	190	<b>Alena Kalečyc.</b> Fieldwork on the territory of Motal-Tyškavičy micro-region . . . . .	190
<b>Вадзім Лакіза.</b> Даследаванне помнікаў неаліту і бронзавага веку на тэрыторыі Заходняй Беларусі . . . . .	191	<b>Vadzim Lakiza.</b> Exploration of the Neolithic and Bronze Age sites in Western Belarus. . . . .	191
<b>Ігар Язэпенка.</b> Трэці сезон даследаванняў на паселішчы Камарын-5 (ваколіцы г. Рагачова) Гомельскай вобласці. . . . .	195	<b>Ihar Jazepenka.</b> The third season of research of the settlement of Kamaryn-5 (around Rahačou) in Homel region . . . . .	195
<b>Міхал М. Чарняўскі.</b> Археалагічныя даследаванні на Крывінскім тарфяніку. . . . .	196	<b>Mihail M. Čarniauski.</b> Archaeological work on Kryvin peatbog. . . . .	196
<b>Мікола Крывальцэвіч.</b> Адкрыццё новых помнікаў III—II тысячагоддзяў да н.э. ва Усходнім Палессі . . . . .	198	<b>Mikola Kryvalcevič.</b> Discovery of new sites of the 3rd—2nd millennium BC in the East Palessie region . . . . .	198
<b>Алена Калечыц, Вадзім Лакіза, Міхал Чарняўскі, Віктар Абухоўскі.</b> Археалагічныя даследаванні ў зоне рэканструкцыі Агінскага канала . . . . .	201	<b>Alena Kalečyc, Vadzim Lakiza, Mihail M. Čarniauski, Viktor Abuhouski.</b> Archaeological research in the area of reconstruction of the Ahinsky canal . . . . .	201
<b>Вадзім Лакіза, Алег Ткачоў.</b> Вынікі археалагічных даследаванняў у зоне будаўніцтва газаводу на тэрыторыі Стаўбцоўскага раёна . . . . .	203	<b>Vadzim Lakiza, Aleh Tkačou.</b> The results of archaeological research in the area of construction of gas pipeline in Stoubcy district . . . . .	203

<b>Пётр Подгурский.</b> Исследование городища Новое Село. Раскоп-VI . . . . .	206	<b>Piotr Padhurski.</b> Exploration of Novaje Sialo hillfort. Excavation VI . . . . .	206
<b>Зоя Харьгановіч.</b> Археалагічныя разведкі на тэрыторыі Мінскага раёна . . . . .	208	<b>Zoja Harytanovič.</b> Archaeological observation in Minsk district . . . . .	208
<b>Наталья Дубицкая.</b> Новые результаты полевых исследований памятников железного века в бассейне Нижней Березины и Днепра . . . . .	210	<b>Natalja Dubickaja.</b> New results of the field-work on the Early Iron Age sites in the basin of the Lower Biarezina and the Dnieper . . . . .	210
<b>Вадзім Шадэра.</b> Археалагічны комплекс на воз. Селява Крупскага раёна. . . . .	212	<b>Vadzim Šadyra.</b> Archaeological complex on Selava Lake in Krupki district. . . . .	212
<b>Михаил Лошенко, Павел Кенько.</b> Новые находки милоградского времени в Беларуси . . . . .	214	<b>Mihail Lašankou, Pavel Kenka.</b> New findings of Milahrad period in Belarus . . . . .	214
<b>Ганна Бяліцкая.</b> Новыя дадзеныя аб планеграфіі зарубінецкага паселішча Хотамель-2 . . . . .	216	<b>Hanna Bialickaja.</b> New data on planigraphy of Zarubincy settlement Hotamel-2 . . . . .	216
<b>Вадзім Белявец.</b> Раскопкі на грунтовым могільніку вельбарскай культуры каля в. Пятровічы (Жабінкаўскі р-н) . . . . .	218	<b>Vadzim Beliavec.</b> Excavations on the Velbar Culture level burial field near the village of Piatrovičy (Žabinka district) . . . . .	218
<b>Валянціна Вяргей, Волт Трымер.</b> Даследаванні шматслойнага паселішча Снядзін-3 на р. Прыпяць . . . . .	221	<b>Valancina Viarhej, Walt Trimmer.</b> Archaeological research of the multi-layer settlement of Sniadzin-3 on the Prypiat . . . . .	221
<b>Олег Макушников, Наталья Курашова, Василий Сычев.</b> Раскопки средневековых памятников у д. Мохов на юго-востоке Беларуси . . . . .	223	<b>Aleh Makušnikau, Natalja Kurašova, Vasil Syčou.</b> Excavation of medieval sites near the village of Mohau in South-East Belarus . . . . .	223
<b>Мікалай Плавінскі.</b> Раскопкі курганнага могільніка Пагошча . . . . .	225	<b>Mikalaj Plavinski.</b> Excavation of the barrow cemetery of Pahošča . . . . .	225
<b>Андрэй Вайцяховіч.</b> Даследаванні курганных могільнікаў у Докшыцкім раёне Віцебскай вобласці . . . . .	228	<b>Andrej Vajciahovič.</b> Exploration of barrow cemeteries in Dokšytsy district (Vitebsk region). . . . .	228
<b>Дзяніс Дук.</b> Археалагічныя раскопкі ў горадзе Полацку і Полацкім раёне . . . . .	229	<b>Dzianis Duk.</b> Archaeological excavation in Polack and Polack district . . . . .	229
<b>Георгій Штыхаў.</b> Вынікі даследавання гарадзішча Баронікі пад Віцебскам . . . . .	231	<b>Heorhi Štyhau.</b> The result of exploration of Baroniki hillfort near Vitebsk . . . . .	231
<b>Петр Лысенко.</b> Новые открытия в Берестье . . . . .	231	<b>Piotr Lysenka.</b> New discoveries in Biarezscie . . . . .	231
<b>Дмитрий Коваленко.</b> Изучение древнего посада Копыси. . . . .	232	<b>Dzmitry Kavalenka.</b> The study of the old trade suburb of Kopys' . . . . .	232
<b>Павел Кенько.</b> Разведки на юге Витебской области . . . . .	233	<b>Pavel Kenka.</b> Observations in the south of Vitebsk region . . . . .	233
<b>Олег Иов.</b> Исследование Юровичского древнерусского комплекса и памятников Брестской области . . . . .	236	<b>Aleh Iou.</b> Exploration of Juravičy medieval complex and sites in Brest region . . . . .	236
<b>Вадзім Кошман.</b> Раскопкі сярэднявечных помнікаў басейна р. Бярэзіна . . . . .	240	<b>Vadzim Košman.</b> Excavation of medieval sites in the Biarezina-basin . . . . .	240
<b>Лидия Маркович.</b> Археологические исследования в Шкловском районе Могилевской области . . . . .	243	<b>Lidzia Markovič.</b> Archeological exploration in Šklou district (Mahilou region) . . . . .	243

<b>Марат Клімаў.</b> Археалагічныя даследаванні на тэрыторыі Віцебскай вобласці . . . . .	245	<b>Marat Klimau.</b> Archaeological explorations in Vitebsk region . . . . .	245
<b>Юрый Заяц.</b> О результатах археологических разведок 2006 г. на территории Минского района в верховьях реки Птичь . . . . .	246	<b>Jury Zajac.</b> On the results of archaeological observations of 2006 in the Upper Pečič in Minsk district . . . . .	246
<b>Ірына Ганецкая.</b> Далейшае вывучэнне Глускага замка . . . . .	247	<b>Iryna Haneckaja.</b> Subsequent study of the castle of Hlusk . . . . .	247
<b>Юрий Заяц, Андрей Войтехович.</b> Результаты археологических наблюдений за земляными работами на строительстве духовно-образовательного центра при пересечении ул. Кирилла и Мефодия и Торговой в г. Минске . . . . .	248	<b>Jury Zajac, Andrej Vajciachovič.</b> The results of archaeological observation in the area of construction of an educational centre on the crossing of Kiril and Methodius and Trade streets in Minsk . . . . .	248
<b>Ірына Ганецкая.</b> Разведкі на Маладзечанскім замку . . . . .	249	<b>Iryna Haneckaja.</b> Observation on the castle of Maladzečna . . . . .	249
<b>Александр Башков.</b> Археологические исследования Волчина . . . . .	250	<b>Alexandr Baškou.</b> Archaeological exploration in Voučyn . . . . .	250
<b>Ірына Ганецкая.</b> Археалагічны нагляд за землянымі працамі ў зоне будаўніцтва Мінскай духоўнай семінарыі ў Жыровічах . . . . .	252	<b>Iryna Haneckaja.</b> Archaeological observation in the area of construction of Minsk Church Seminary in Žyrovičy . . . . .	252
<b>Ігар Марзалюк.</b> Вынікі археалагічных даследаванняў у гістарычным цэнтры і ваколіцах Магілёва . . . . .	254	<b>Ihar Marzaluk.</b> The results of archaeological research in historical centre and in the suburbs of Mahilou . . . . .	254
<b>Алла Ильютик.</b> Археологические исследования на территории крепости в Бобруйске . . . . .	255	<b>Ala Iljucik.</b> Archaeological exploration in the fortress of Babrujsk . . . . .	255
<b>Ольга Левко.</b> Археологические исследования Шкловского замка и места Шкловского, а также базилианского монастыря в г. Орша . . . . .	256	<b>Volha Lauko.</b> Archaeological exploration of the castle and town of Šklou and of St. Basil monastery in Orša . . . . .	256
<b>Ольга Левко, Алексей Белоусов.</b> Археологические исследования на объектах строительства (проспект Фрунзе и улица Шубина) в г. Витебске . . . . .	260	<b>Volga Liauko, Aljaksej Belavusau.</b> The archaeological research on the building works in Vitebsk (Frunze Avenue and Šubina Street) . . . . .	260

## ХРОНІКА

Верны рыцар Падзвіння (да 60-гадовага юбілею Вадзіма Шадыра) . . . . .	262	A devoted knight of Padzvinnie (to the 60th anniversary of Vadzim Šadyra) . . . . .	262
Памяці Віктара Сцяпанавіча Абухоўскага (11.10.1973 — 4.10.2007) . . . . .	265	In memory of Viktor Scjapanavič Abuhouski (11.10.1973 — 4.10.2007) . . . . .	265
Канферэнцыі, семінары і “круглыя сталы” арганізаваныя Інстытутам гісторыі НАН Беларусі ў 2006 — 2007 гг. . . . .	271	Conferences, seminars, and round tables, held in Institute of History, National Academy of Sciences of the Republic of Belarus, in 2006 — 2007 . . . . .	271
Манаграфіі, археаграфічныя і даведачныя выданні, апублікаваныя навукоўцамі Інстытута гісторыі НАН Беларусі ў 2006 — 2007 гг. . . . .	272	Monographs, documentary records and papers written by the researchers of Institute of History, National Academy of Sciences of the Republic of Belarus, in 2006 — 2007 . . . . .	272
Скарачэнні . . . . .	273	Abbreviations . . . . .	273

Навуковае выданне

Гістарычна-археалагічны зборнік

Вып. 23

*На беларускай і рускай мовах*

Научное издание

Историко-археологический сборник

Вып. 23

*На белорусском и русском языках*

Падпісана ў друк 25.04.2008 г. Фармат 60×84/8. Папера афсетная. Гарнітура Times.  
Ум. друк. арк. 31,62. Тыраж 150. Заказ 188.

ДНУ «Інстытут гісторыі НАН Беларусі». 220072, Мінск, вул. Акадэмічная, 1.  
ЛІ № 02330/0133818 ад 09.06.2004 г.

Надрукавана ў РУП «Выдавецкі дом «Беларуская навука».  
220141, Мінск, вул. Ф. Скарыны, 40.